

## **COMITÉS ▸ PROC**

Comité permanent de la procédure et des affaires de la Chambre

---

Le Comité de la procédure et des affaires de la Chambre examine les règles et pratiques de la Chambre et de ses comités, les questions électorales, les questions de privilège, les conflits d'intérêts des députés, l'administration interne de la Chambre, ainsi que les services et installations destinés aux députés, et il présente des rapports à ce sujet.

**44<sup>e</sup> législature, 1<sup>re</sup> session** (22 novembre 2021 - présent)

# TRAVAUX RÉCENTS

## *ÉTUDES, RAPPORTS ET RÉPONSES DU GOUVERNEMENT*

---

[Sélection des membres des comités permanents et comités mixtes permanents](#)

---

[Changements dans la composition des comités permanents et comités mixtes permanents](#)

---

[Rapport 59 : Changements dans la composition des comités permanents et comités mixtes permanents](#)

[Adopté par la Chambre : 14 février 2024](#)

---

[Protocole parlementaire relatif à l'incident survenu dans la tribune du président](#)

[Dernière réunion : 13 février 2024](#)

---

[Rapport 58 : Changements dans la composition des comités permanents et comités mixtes permanents](#)

[Adopté par la Chambre : 12 février 2024](#)

---

[Question de privilège concernant la campagne d'intimidation envers certains députés](#)

[Dernière réunion : 8 février 2024](#)

---

[Travaux du Comité](#)

[Dernière réunion : 6 février 2024](#)

---

# MEMBRES DU COMITE

## MEMBRES ACTUELS ET LEURS RÔLES

### Présidente



**L'hon. Bardish Chagger**

Libéral

### Vice-président(e)s



**Michael Cooper**

Conservateur



**Marie-Hélène Gaudreau**

Bloc Québécois

### Membres



**Luc Berthold**

Conservateur



**Blaine Calkins**

Conservateur



**Terry Duguid**

Libéral



**Eric Duncan**

Conservateur



**L'hon. Mona Fortier**

Libéral



**Mark Gerretsen**

Libéral

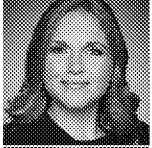


**Stéphane Lauzon**

Libéral

2/16/24, 8:09 PM

PROC - Accueil - Chambre des communes du Canada



**Lindsay Mathyssen**

NPD



**Sherry Romanado**

Libéral